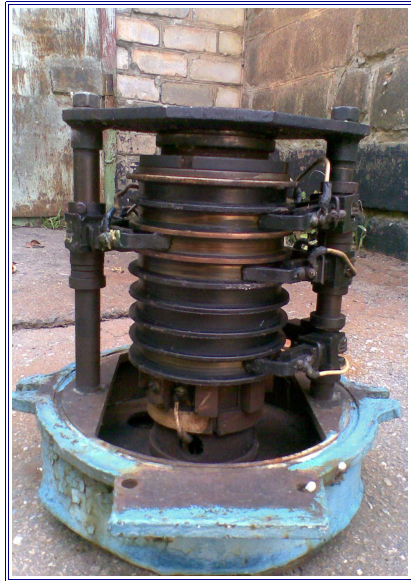


Кольцевой токосъёмник для илососа, илоскрёба 10А/25А/500В
КТ XX / XX – 025 / XXX X X (ТУ У 29.2 – 36372997-001:2010)

Токоприемник служит для подвода электропитания от неподвижного источника к электродвигателю двигателя привода илососа, илоскрёба и электродвигателю снегоочистителя, установленных на вращающемся мосту.



На многих действующих илососах, илоскрёбах в настоящее время используются токосъёмники, которые установлены в оси илососа, илоскрёба под землёй.

На рис. 1. Показан один из стандартных токосъёмников

Рис. 1.

Нашим предприятием разработан кольцевой токосъёмник, который предназначен для установки над мостом илососа, илоскрёба. На рис. 2. представлена схема установки токосъёмника нашего производства (ООО «Предприятие Токоподвода и Электропривода»).

Токосъёмник нашего производства имеет следующие преимущества:

- Корпус токосъёмника выполнен из нержавеющей стали.
- Для предотвращения примерзания щёток к контактным кольцам токосъёмника, в его корпус установлена система подогрева.
- Конструктив токосъёмника обеспечивает простоту обслуживания.

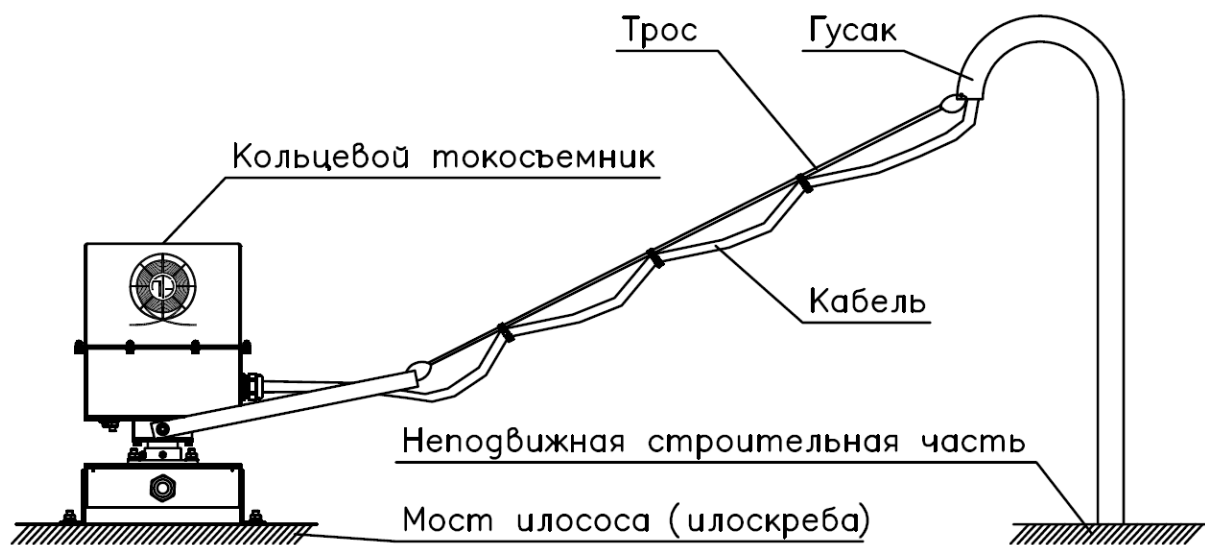
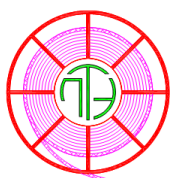


Рис. 2.



ООО "Предприятие Токоподвода и Электропривода"

61124 Украина, г. Харьков

тел. +38 (057) 755-02-41, +38 (057) 764-32-18, +38 (057) 756-39-18

моб. +38 (066) 321-53-02; +38 (093) 939-59-49; +38 (095) 880-91-80

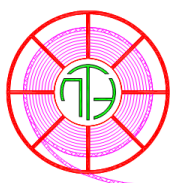
e-mail: pte.kharkov@gmail.com; pte.sbit@gmail.com

Веб-сайт: www.pte.net.ua

Кольцевой токосъёмник для илососа, илоскрёба 10А/25А/500В
КТ XX / XX – 025 / XXX X X (ТУ У 29.2 – 36372997-001:2010)

Технические характеристики

К-во полюсов	Номинальное напряжение, В	Номинальный ток, А	Степень защиты оболочки по ГОСТ 14254-96	Скорость вращения тах, об/мин	Температура окружающей среды, °С
2	500	10 25	IP54	100	-50...+40
3					
4					
5					
6					
7					
8					
9					



ООО "Предприятие Токоподвода и Электропривода"

61124 Украина, г. Харьков

тел. +38 (057) 755-02-41, +38 (057) 764-32-18, +38 (057) 756-39-18

моб. +38 (066) 321-53-02; +38 (093) 939-59-49; +38 (095) 880-91-80

e-mail: pte.kharkov@gmail.com; pte.sbit@gmail.com

Веб-сайт: www.pte.net.ua